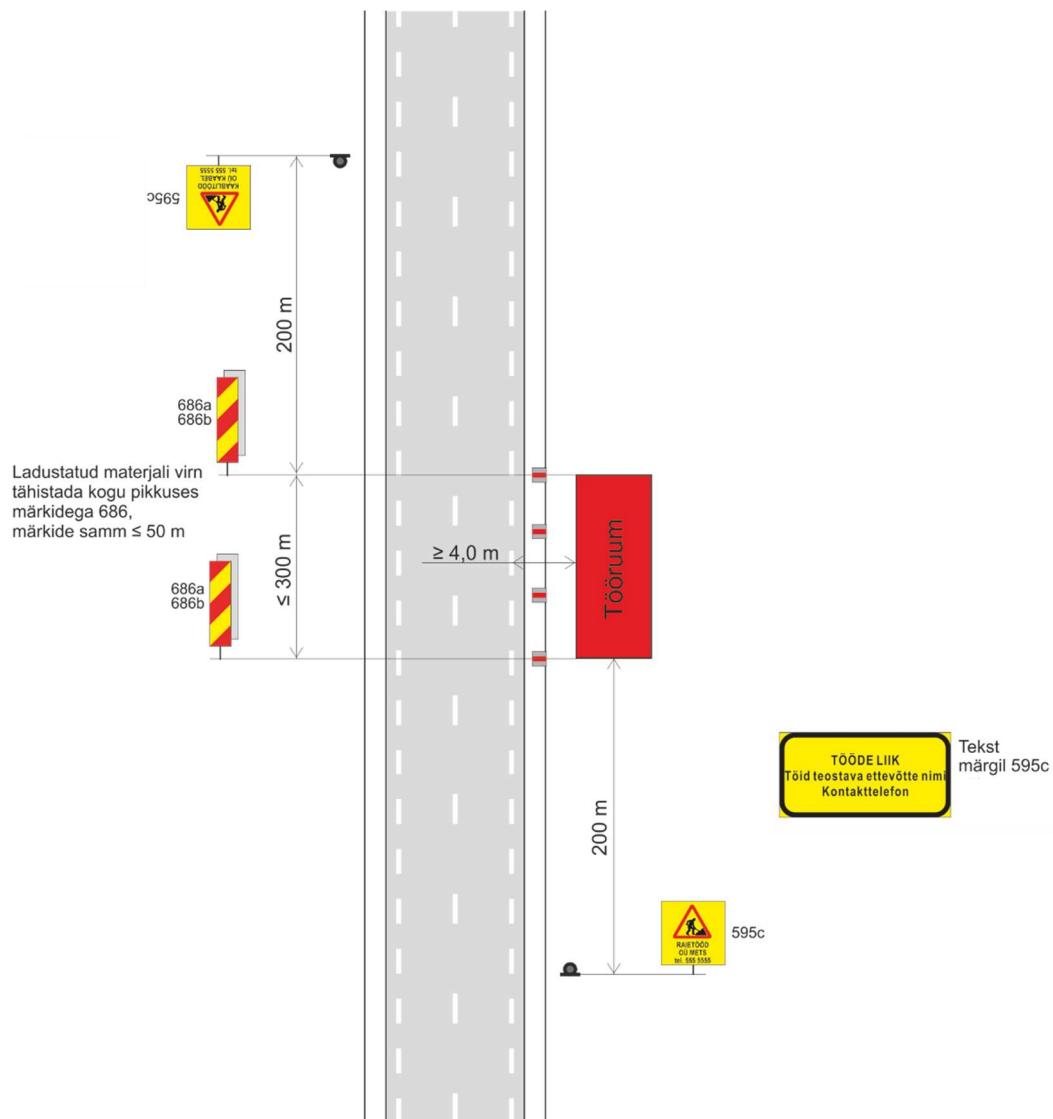


Teehoiuteenistuse Põhja osakonna korrashoiu ja
liikluskorralduse üksus
Valdo Jänes , liikluskorraldaja
28. juuli 2025. a. reg nr. 174234
Leht 1 lehti 3

1. Liikluse korraldamisel objektil juhinduda määrusest „Nõuded ajutisele liikluskorraldusele“ nr 43 ja juhendist „Riigiteede ajutine liikluskorraldus“ MA 2018-009.
2. Paigaldatavad ajutised liiklusemärgid peavad olema 2. klassi valgustpeegeldava kilega. Liikluse korraldamisel kasutada 2. suurusgrupi liiklusemärgi.
3. Teele paigaldatud ajutise märgi kõrgus teekattest peab olema vähemalt 0,6 m.
4. Teel ja teemaal töötaval sõidukil peab olema sisse lülitatud vähemalt üks nõuetele vastav ja igas suunas nähtav kollane vilkur või vilkurite kombinatsioon ja teel töötav inimene peab kandma standardi EVS-EN ISO 20471 kohast märguriietust.
5. Sõiduteel väljaspool tööruumi ei tohi parkida sõidukeid ja mehhanisme ega ladustada materjale.
6. Tagada tööde teostamise ajal teekatte puhtus.
7. Langetamis-, virnastamis- ja laadimistööde tegevate masinate töötuled ei tohi pimestada teel liiklejaid.
8. Metsamaterjali kaugus sõidutee muldest > 4,0 m.
9. Piirangud ja kitsendused ei tohi kesta kauem, olla kehtestatud varem või pikemale teelõigule kui see on töö korraldamiseks vajalik.
10. Vähemalt 24 tundi enne tööde alustamist või liikluskorralduse muutmist teavitada liiklusuhtimiskeskust e-post tmc@transpordiamet.ee või Tarnspordiametit Tark Tee liikluspiirangute iseteeninduskeskkonnas, millele pääseb ligi Transpordiametit e-teeninduse kaudu.

Kooskõlastatud liikluskorralduse joonised ei asenda teel ja teemaal töötamise luba.
Joonis peab olema koos loaga tööde teostamise ajal objektil.

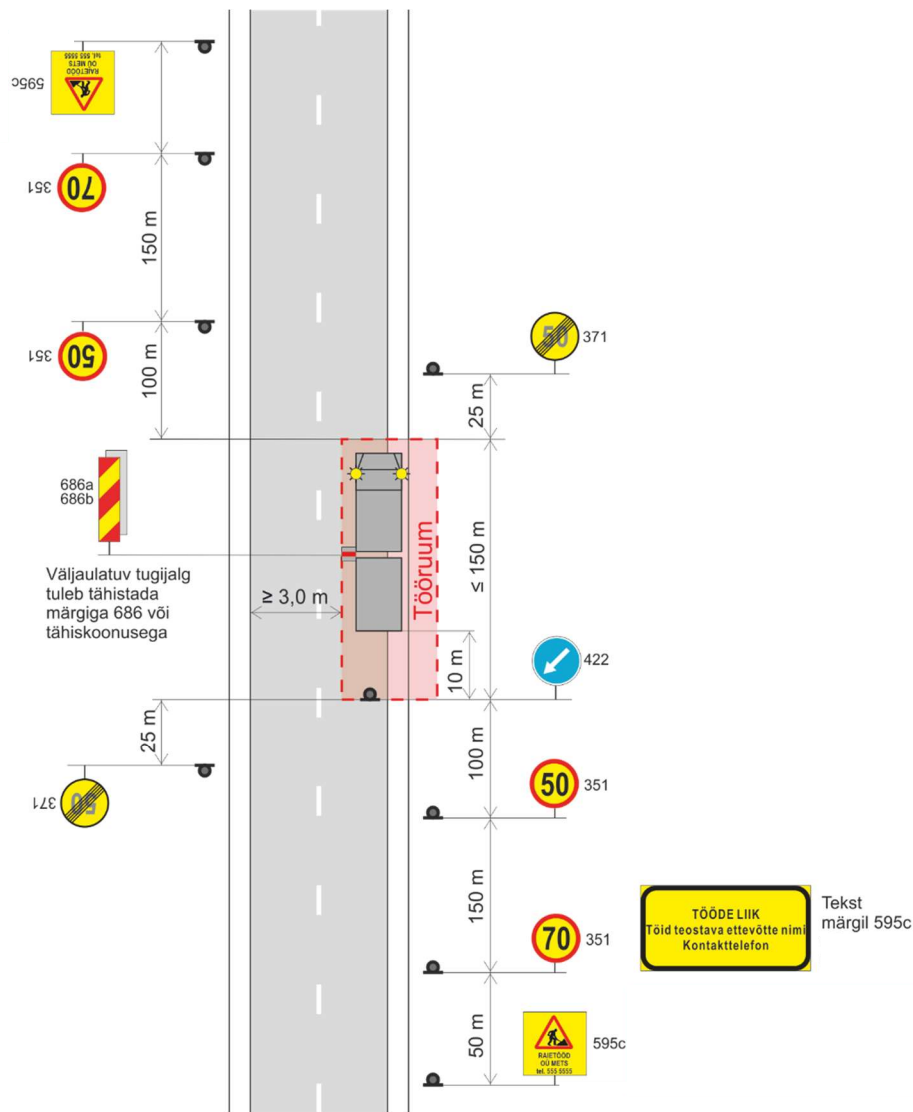


MA tüüpjoonis	Metsa raietööd või ladustamine						Joonis 5-1	
Töö nimetus	Metsa raietööd või metsamaterjali ladustamine					Teostamise aeg	29.07. – 31.12.25	
Tööde asukoht	Tee nr	20101	Tee nimi	Hageri – Kodila – Kuusiku tee			Km	6,19 – 6,33
	Muu info							
Tööde teostaja	Padise Mets OÜ							
Liikluskorralduse eest vastutaja		Nimi	Andry Mataloja				Tel. nr	55577442

Teehoiuteenistuse Põhja osakonna korrashoiu ja liikluskorralduse üksus
Valdo Jänes, liikluskorraldaja
28. juuli 2025. a. reg nr. 174234
Leht 2 lehti 3

1. Liikluse korraldamisel objektitel juhendinda määrusest „Nõuded ajutisele liikluskorraldusele“ nr 43 ja juhendist „Riigiteede ajutine liikluskorraldus“ MA 2018-009.
2. Paigaldatavad ajutised liiklusemärgid peavad olema 2. klassi valgustpeegeldava kilega. Liikluse korraldamisel kasutada 2. suurusgrupi liiklusemärke.
3. Teele paigaldatud ajutise märgi kõrgus teekattest peab olema vähemalt 0,6 m.
4. Teel ja teemaal töötaval sõidukil peab olema sisse lülitatud vähemalt üks nõuetele vastav ja igas suunas nähtav kollane vilkur või vilkurite kombinatsioon ja teel töötav inimene peab kandma standardi EVS-EN ISO 20471 kohast märguriietust.
5. Sõiduteel väljaspool tööruumi ei tohi parkida sõidukeid ja mehhanisme ega ladustada materjale.
6. Tagada tööde teostamise alal teekatte puhtus.
7. Langetamis-, virnastamis- ja laadimistööd tegevate masinate töötuled ei tohi pimestada teel liiklejaid.
8. Piirangud ja kitsendused ei tohi kesta kauem, olla kehtestatud varem või pikemale teelõigule kui see on töö korraldamiseks vajalik. Kui laadimist ei toimu, siis vabastada sõidurada ja eemaldada piirangud.
9. Metsamaterjali äraveol lähtuda tee kehtestatud massipiirangust või veoauto sõidu keelust.
10. Vähemalt 24 tundi enne tööde alustamist või liikluskorralduse muutmist teavitada liiklusjuhtimiskeskust e-post tmc@transpordiamet.ee või Transpordiametit Tark Tee liikluspiirangute iseteeninduskeskkonnas, millele pääseb ligi Transpordiametit e-teeninduse kaudu.

Joonis peab olema koos loaga tööde teostamise ajal objektil.

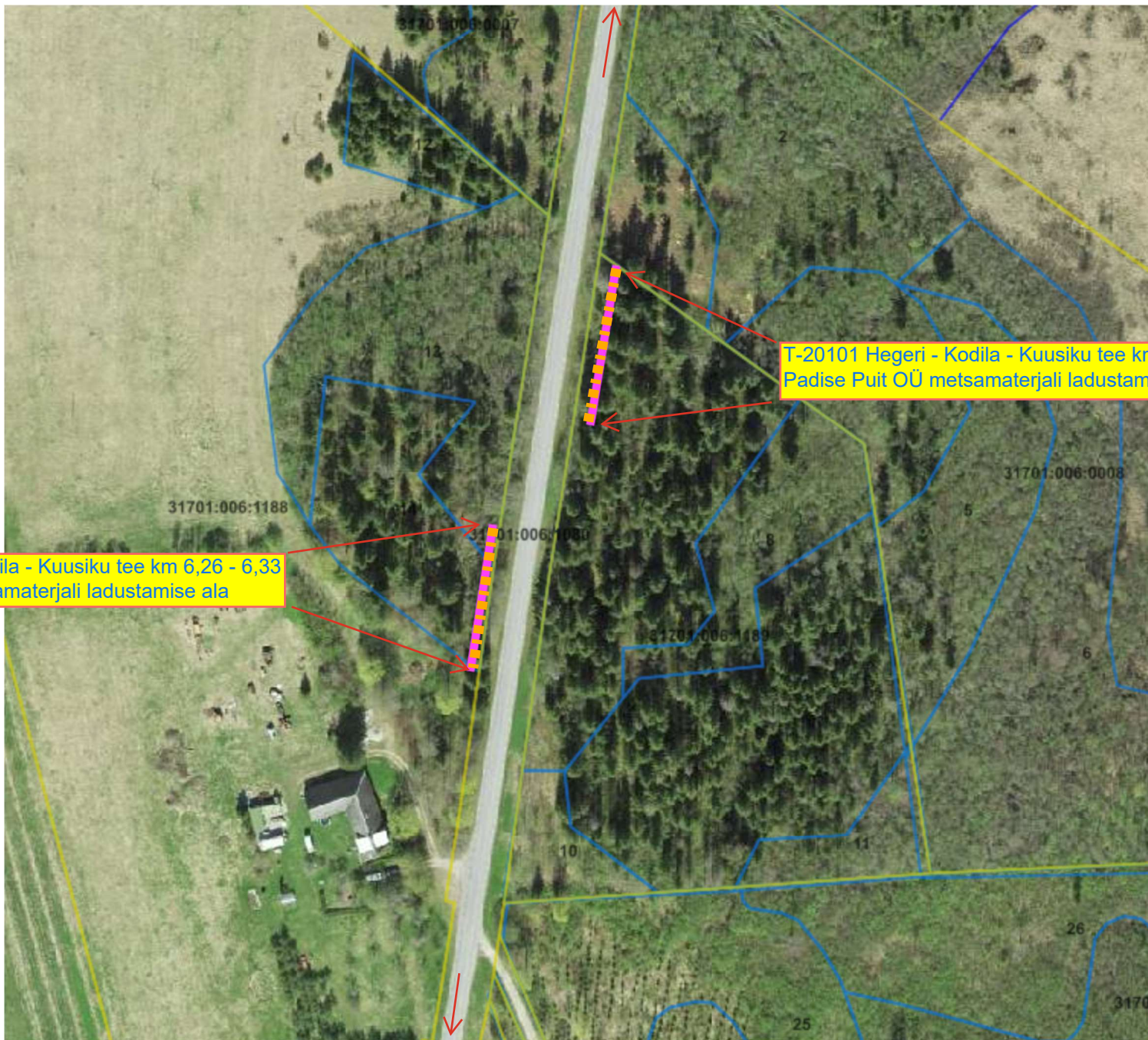


MA tüüpjoonis	Metsamaterjali laadimistööd						Joonis 6-1	
Töö nimetus	Metsamaterjali laadimistööd riigimaanteelt					Teostamise aeg	Kuni 31.12.2025	
Tööde asukoht	Tee nr	20101	Tee nimi	Hageri – Kodila – Kuusiku tee			Km	6,19 – 6,33
	Muu info							
Tööde teostaja	Padise Mets OÜ							
Liikluskorralduse eest vastutaja	Nimi	Andry Mataloja				Tel. nr	55577442	

HAGERI

T-20101 Hegeri - Kodila - Kuusiku tee km 6,26 - 6,33
Padise Puit OÜ metsamaterjali ladustamise ala

T-20101 Hegeri - Kodila - Kuusiku tee km 6,19 - 6,24
Padise Puit OÜ metsamaterjali ladustamise ala



KODILA

